

Kinnistu nr 1629032 DETAILPLANEERING Saanika külas Ridala vallas Läänemaal ILLUSTRERIV JOONIS M 1:1000

PRÜGIKONTEINERID
 PRÜGIKONTEINERID

VESI
 VESI

KANALISATSIOON
 KANALISATSIOON

TINGMÄRGID

- PLANEERITAVA ALA PIIR
- KATASTRILISE PIIR
- PLANEERITUD KRUNDI PIIR
- MAANTEE
- MAANTEE KAITSEVÕOND 50 m
- TEHNOLOOGILINE VÕOND
- PLANEERITUD JUURDEPÄASUTE
- MAHASÖIT RIIGIMAANTEEL
- PLANEERITUD JALGTEE
- SÄILITATAV KÕRGHALJASTUS
- SÄILITATAVAD PUUD
- KRAAV
- PLANEERITUD KRAAV JA TIIK
- PLANEERITUD TRUUP

HOONESTUSALA
 HOONESTUSALA

OLEMASOLEVAD HOONED
 OLEMASOLEVAD HOONED

RAJATAVATE HOONETE VÕIMALIKUD ASUKOHAD
 RAJATAVATE HOONETE VÕIMALIKUD ASUKOHAD

110 KV ELEKTRILIIN
 110 KV ELEKTRILIIN

MADALPINGE ELEKTRI ÕHULIIN
 MADALPINGE ELEKTRI ÕHULIIN

ELEKTRILIINI KAITSEVÕOND JA LIINISERVITUUT
 ELEKTRILIINI KAITSEVÕOND JA LIINISERVITUUT

RAJATAV ELEKTRILIIN TÄNAVALGUSTUS
 RAJATAV ELEKTRILIIN TÄNAVALGUSTUS

PUURKAEV
 PUURKAEV

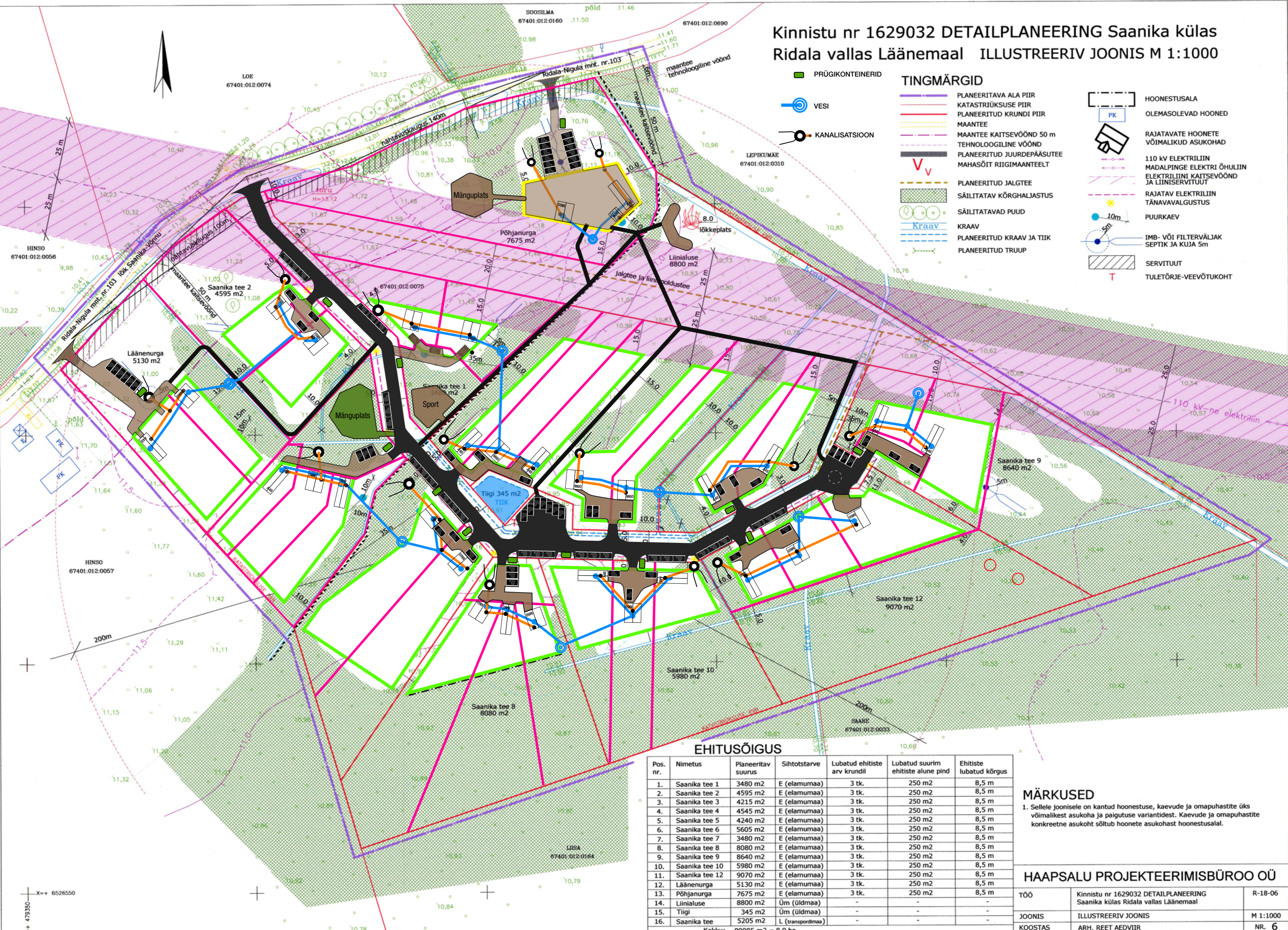
10m
 10m

5m
 5m

IMB- VÕI FILTERVÄLJAK SEPTIK JA KUJA 5m
 IMB- VÕI FILTERVÄLJAK SEPTIK JA KUJA 5m

SERVITUUT
 SERVITUUT

TULETÕRJE-VEEVÕTUKOHT
 TULETÕRJE-VEEVÕTUKOHT



EHITUSÕIGUS

Pos. nr.	Nimetus	Planeeritav suurus	Sihtotstarve	Lubatud ehitiste arv krundil	Lubatud suurim ehitiste alune pind	Ehitiste lubatud kõrgus
1.	Saanika tee 1	3480 m ²	E (elamumaa)	3 tk.	250 m ²	8,5 m
2.	Saanika tee 2	4595 m ²	E (elamumaa)	3 tk.	250 m ²	8,5 m
3.	Saanika tee 3	4215 m ²	E (elamumaa)	3 tk.	250 m ²	8,5 m
4.	Saanika tee 4	4545 m ²	E (elamumaa)	3 tk.	250 m ²	8,5 m
5.	Saanika tee 5	4240 m ²	E (elamumaa)	3 tk.	250 m ²	8,5 m
6.	Saanika tee 6	5605 m ²	E (elamumaa)	3 tk.	250 m ²	8,5 m
7.	Saanika tee 7	3480 m ²	E (elamumaa)	3 tk.	250 m ²	8,5 m
8.	Saanika tee 8	8080 m ²	E (elamumaa)	3 tk.	250 m ²	8,5 m
9.	Saanika tee 9	8640 m ²	E (elamumaa)	3 tk.	250 m ²	8,5 m
10.	Saanika tee 10	5980 m ²	E (elamumaa)	3 tk.	250 m ²	8,5 m
11.	Saanika tee 12	9070 m ²	E (elamumaa)	3 tk.	250 m ²	8,5 m
12.	Läänenurga	5130 m ²	E (elamumaa)	3 tk.	250 m ²	8,5 m
13.	Põhjanurga	7675 m ²	E (elamumaa)	3 tk.	250 m ²	8,5 m
14.	Liinaluse	8800 m ²	Üm (üldmaa)	-	-	-
15.	Tiigi	345 m ²	Üm (üldmaa)	-	-	-
16.	Saanika tee	5205 m ²	L (transpordimaa)	-	-	-
Kokku: 89085 m ² = 8,9 ha						

MÄRKUSED

1. Sellele joonisele on kantud hoonestuse, kaevude ja omapuhastite üks võimalikest asukohta ja paigutuse variantidest. Kaevude ja omapuhastite konkreetne asukoht sõltub hoonete asukohast hoonestusalal.

HAAPSALU PROJEKTEERIMISBÜROO OÜ

TÖÖ	Kinnistu nr 1629032 DETAILPLANEERING Saanika külas Ridala vallas Läänemaal	R-18-06
JOONIS	ILLUSTREERIV JOONIS	M 1:1000
KOOSTAS	ARH. REET AEDVIIR	NR. 6

X=+ 6526550
Y=+ 479350